

Архангельск (8182)63-90-72  
Астана (7172)727-132  
Астрахань (8512)99-46-04  
Барнаул (3852)73-04-60  
Белгород (4722)40-23-64  
Брянск (4832)59-03-52  
Владивосток (423)249-28-31  
Волгоград (844)278-03-48  
Вологда (8172)26-41-59  
Воронеж (473)204-51-73  
Екатеринбург (343)384-55-89  
Иваново (4932)77-34-06

Ижевск (3412)26-03-58  
Иркутск (395)279-98-46  
Казань (843)206-01-48  
Калининград (4012)72-03-81  
Калуга (4842)92-23-67  
Кемерово (3842)65-04-62  
Киров (8332)68-02-04  
Краснодар (861)203-40-90  
Красноярск (391)204-63-61  
Курск (4712)77-13-04  
Липецк (4742)52-20-81  
Киргизия (996)312-96-26-47

Магнитогорск (3519)55-03-13  
Москва (495)268-04-70  
Мурманск (8152)59-64-93  
Набережные Челны (8552)20-53-41  
Нижний Новгород (831)429-08-12  
Новокузнецк (3843)20-46-81  
Новосибирск (383)227-86-73  
Омск (3812)21-46-40  
Орел (4862)44-53-42  
Оренбург (3532)37-68-04  
Пенза (8412)22-31-16  
Казахстан (772)734-952-31

Пермь (342)205-81-47  
Ростов-на-Дону (863)308-18-15  
Рязань (4912)46-61-64  
Самара (846)206-03-16  
Санкт-Петербург (812)309-46-40  
Саратов (845)249-38-78  
Севастополь (8692)22-31-93  
Симферополь (3652)67-13-56  
Смоленск (4812)29-41-54  
Сочи (862)225-72-31  
Ставрополь (8652)20-65-13  
Таджикистан (992)427-82-92-69

Сургут (3462)77-98-35  
Тверь (4822)63-31-35  
Томск (3822)98-41-53  
Тула (4872)74-02-29  
Тюмень (3452)66-21-18  
Ульяновск (8422)24-23-59  
Уфа (347)229-48-12  
Хабаровск (4212)92-98-04  
Челябинск (351)202-03-61  
Череповец (8202)49-02-64  
Ярославль (4852)69-52-93

<https://danabrevini.nt-rt.ru> || [dnp@nt-rt.ru](mailto:dnp@nt-rt.ru)

## КАТАЛОГ



# DRIVES POSIRED D

- DE Universelles und kompaktes Kegelstirnrad-Getriebe
- EN Universal and compact right angle gear motor
- FR Réducteurs à arbre perpendiculaire universel e compact

# BREVINI POWER TRANSMISSION

Die Industriegruppe Brevini gehört zu den Marktführern in zwei bedeutenden Industriesektoren: mechanische Antriebstechnik und hydraulische Systeme. Die Unternehmen der Gruppe, die Planetengetriebe, Stirnrad- und Kegelstirnradgetriebe sowie Winden herstellen, werden gemeinsam in einem Geschäftsbereich geführt: Brevini Power Transmission.

Mit seiner weltweiten Präsenz auf den wichtigsten Weltmärkten durch ein Netz von direkten Niederlassungen ist Brevini Power Transmission ein Weltunternehmen mit starken Wettbewerbsvorteilen: vollständiges Produktangebot, weltweiter Service, Erfahrung in jeder Art von Anwendungen, von selbstbewegenden Maschinen bis hin zu Industrieanlagen. Der konsolidierte Umsatz von Brevini Power Transmission beträgt 315 Millionen Euro mit 1200 Mitarbeitern. Die Holding Brevini Group erreicht einen Umsatz von 430 Millionen Euro mit 1800 Beschäftigten.

The Brevini industrial Group is a market leader in two strategic business areas: mechanical transmissions and hydraulic systems. The companies manufacturing planetary gear drives, helical and bevel-helical gearboxes, winches are managed together in the business unit: Brevini Power Transmission.

Present with a direct network in the main world markets, Brevini Power Transmission is a global player with strong competitive advantages: full product range, worldwide service, experience in all possible applications, both on mobile machines and on industrial equipment. Brevini Power Transmission now has a consolidated turnover of 315 million Euro, with 1200 employees. The holding company Brevini Group has a turnover of 430 million Euro, employing 1800 people.

Il Gruppo Brevini è leader di mercato in due importanti settori industriali: le trasmissioni meccaniche e i sistemi oleodinamici. Le società che producono riduttori epicicloidali, riduttori ad assi paralleli e ortogonali, argani, sono gestite in modo integrato nella business unit: Brevini Power Transmission.

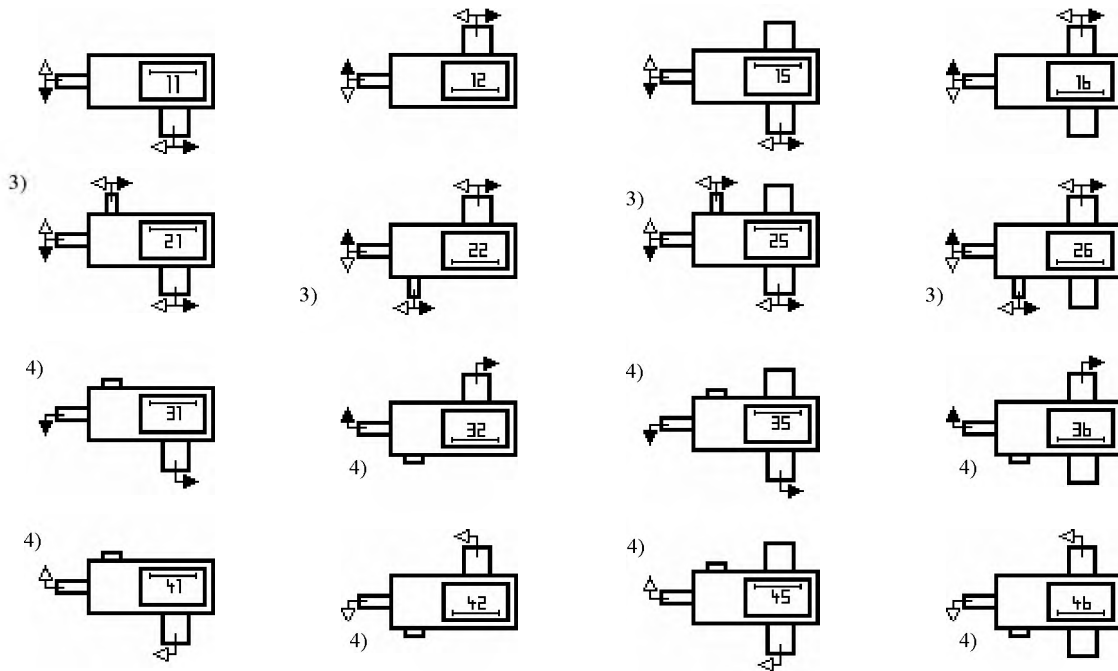
Presente nei maggiori mercati mondiali con una rete diretta di filiali, Brevini Power Transmission è una impresa globale con forti vantaggi competitivi: gamma completa di prodotti, attività di servizio su scala mondiale, esperienza in tutti i tipi di applicazione, dalle macchine semoventi ai sistemi industriali. Brevini Power Transmission ha un giro d'affari consolidato di 315 milioni di Euro, con 1200 dipendenti. La holding Brevini Group ha raggiunto un fatturato di 430 milioni di Euro, dando lavoro a 1800 persone.



# Getriebe-Nennleistung

Nominal Power / Puissance nominale

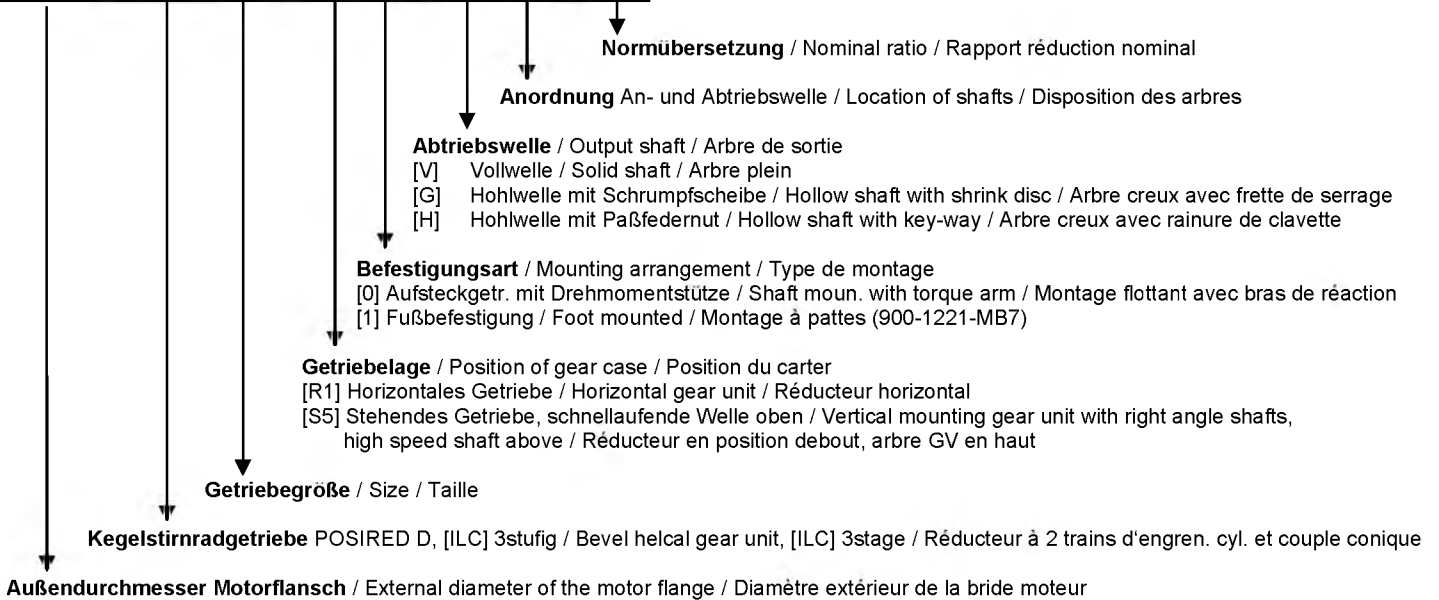
	Bauart/Type		Getriebegröße / Size / Taille						
	ILC		14	16	18	19	20	22	25
	$i_N$	$n_1$ [min-1]	Getriebe-Nennleistung / Nominal Power / Puissance nominale $P_N$ [kW]						
Kegelstirradgetriebe, 3stufig / Bevel helical gear units, 3stage / Réducteurs cylindro-coniques à 3 trains d'engren. cyl. et renvoi d'angle	<b>18</b>	1500	28		77			147	
		1000	19		51			98	
	<b>20</b>	1500	26		66			132	
		1000	17		44			88	
	<b>22,4</b>	1500	22		57	77		116	173
		1000	14		38	51		77	115
	<b>25</b>	1500	20		56	69	74	106	146
		1000	13		37	46	49	71	97
	<b>28</b>	1500	18	30	47	62	66	94	129
		1000	12	20	31	41	44	63	80
	<b>31,5</b>	1500	15	27	40	55	59	82	123
		1000	10	18	27	37	39	54	82
	<b>35,5</b>	1500	14	23	39	49	52	74	103
		1000	9,3	15	26	32	35	49	69
	<b>40</b>	1500	13	21	33	43	46	66	89
		1000	8,7	14	22	29	31	44	60
	<b>45</b>	1500	11	19	29	38	41	58	86
		1000	7,2	13	19	26	27	38	57
	<b>50</b>	1500	10	16	28	35	37	53	73
		1000	6,7	11	19	23	25	35	49
	<b>56</b>	1500	9,1	15	23	31	33	47	64
		1000	6,1	10	15	21	22	31	43
	<b>63</b>	1500	7,7	13	20	27	29	41	61
		1000	5,2	8,7	14	18	20	28	41
<b>71</b>	1500	7,0	11	18	24	26	37	51	
	1000	4,7	7,5	12	16	17	25	34	
<b>80</b>	1500		11		22	23		45	
	1000		7,3		14	15		30	
<b>90</b>	1500		9,4		19	21		40	
	1000		6,3		13	14		27	
<b>100</b>	1500		8,0						
	1000		5,3						
<b>112</b>	1500		7,2						
	1000		4,8						



3) Zusätzliches Wellenende / Add. shaft extension / Arbre additionnel (900-1200-MB1)

4) Rücklaufsperre am Getriebe / Backstop / Dispositif ant-dévireur (900-1254-MB1)

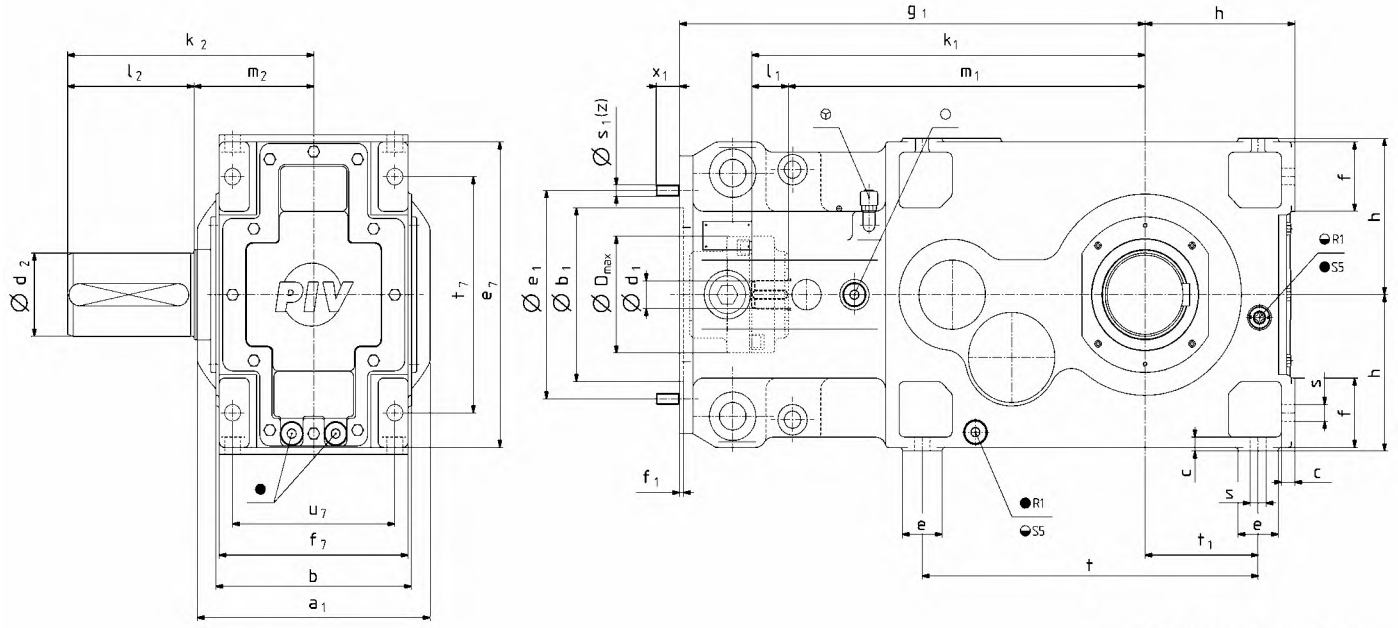
**K400 - ILC 20 - R1 0 - G 11 - 25**



Abweichende Getriebeausführungen sind auf Anfrage möglich / Other gear unit executions are possible on request /  
Autres exécutions des réducteurs sont possibles sur demande!

Bauart / Type ILC14...25-R11-V

ILC14...25-S5.-V

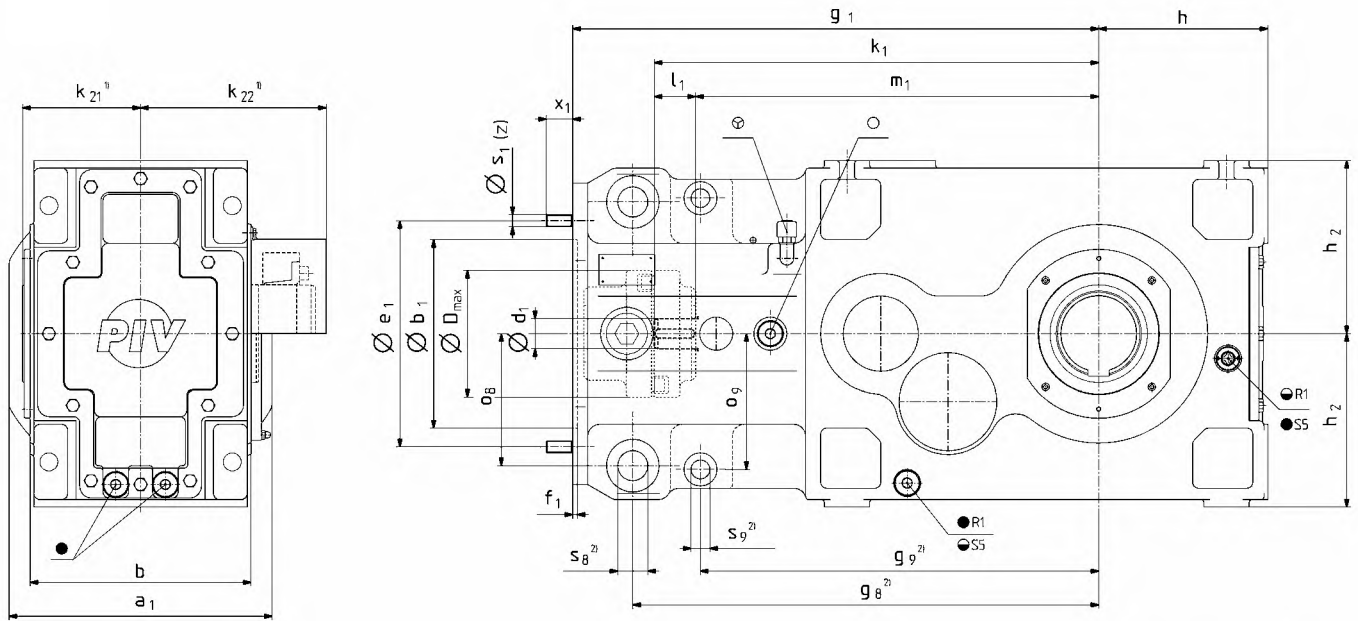


Bauart Type	Motor- flansch /Flange	g <sub>1</sub>	a <sub>1</sub>	Ø b <sub>1</sub> H7	Ø e <sub>1</sub>	f <sub>1</sub>	s <sub>1</sub>	x <sub>1</sub>	z	Ø d <sub>1</sub> k6	k <sub>1</sub>	l <sub>1</sub>	m <sub>1</sub>	Ø D <sub>max</sub>	Ø d <sub>2</sub> m6	k <sub>2</sub>	l <sub>2</sub>	m <sub>2</sub>	c	e	f	s	t	t <sub>1</sub>	e <sub>7</sub>	f <sub>7</sub>	t <sub>7</sub>	u <sub>7</sub>	b -0,2	h -0,2
ILC14	250	590	300	180	215	6	M12	35	4	25	475	55	420	160	65	270	135	135	15	40	85	18,5	400	140	350	216	280	182	226	180
	300	590	300	230	265	6	M12	35	4	25	475	55	420	160	65	270	135	135	15	40	85	18,5	400	140	350	216	280	182	226	180
	350	590	300	250	300	6	M16	35	4	25	475	55	420	160	65	270	135	135	15	40	85	18,5	400	140	350	216	280	182	226	180
ILC16	250	590	300	180	215	6	M12	35	4	25	475	55	420	160	85	290	145	145	15	40	85	18,5	400	140	350	216	280	182	226	180
	300	590	300	230	265	6	M12	35	4	25	475	55	420	160	85	290	145	145	15	40	85	18,5	400	140	350	216	280	182	226	180
	350	590	300	250	300	6	M16	35	4	25	475	55	420	160	85	290	145	145	15	40	85	18,5	400	140	350	216	280	182	226	180
ILC18	300	700	350	230	265	6	M12	35	4	40	586	55	531	210	95	350	170	180	20	60	100	24	505	170	440	284	340	244	294	225
	350	700	350	250	300	6	M16	35	4	40	586	55	531	210	95	350	170	180	20	60	100	24	505	170	440	284	340	244	294	225
	400	700	350	300	350	6	M16	35	4	40	586	55	531	210	95	350	170	180	20	60	100	24	505	170	440	284	340	244	294	225
	450	730	450	350	400	6	M16	35	8	40	586	55	531	210	95	350	170	180	20	60	100	24	505	170	440	284	340	244	294	225
ILC19	300	737	320	230	265	6	M12	35	4	40	623	55	568	210	120	370	190	180	20	60	-	24	505	129	-	-	-	-	294	200
	350	737	320	250	300	6	M16	35	4	40	623	55	568	210	120	370	190	180	20	60	-	24	505	129	-	-	-	-	294	200
	400	737	320	300	350	6	M16	35	4	40	623	55	568	210	120	370	190	180	20	60	-	24	505	129	-	-	-	-	294	200
	450	767	450	350	400	6	M16	35	8	40	623	55	568	210	120	370	190	180	20	60	-	24	505	129	-	-	-	-	294	200
ILC20	300	700	350	230	265	6	M12	35	4	40	586	55	531	210	120	370	190	180	20	60	100	24	505	170	440	284	340	244	294	225
	350	700	350	250	300	6	M16	35	4	40	586	55	531	210	120	370	190	180	20	60	100	24	505	170	440	284	340	244	294	225
	400	700	350	300	350	6	M16	35	4	40	586	55	531	210	120	370	190	180	20	60	100	24	505	170	440	284	340	244	294	225
	450	730	450	350	400	6	M16	35	8	40	586	55	531	210	120	370	190	180	20	60	100	24	505	170	440	284	340	244	294	225
ILC22	350	900	400	250	300	6	M16	35	4	50	755	55	700	230	130	405	190	215	25	80	120	28	650	200	520	348	400	300	358	265
	400	900	400	300	350	6	M16	35	4	50	755	55	700	230	130	405	190	215	25	80	120	28	650	200	520	348	400	300	358	265
	450	900	400	350	400	6	M16	35	8	50	755	55	700	230	130	405	190	215	25	80	120	28	650	200	520	348	400	300	358	265
	550	930	550	450	500	6	M16	35	8	50	755	55	700	230	130	405	190	215	25	80	120	28	650	200	520	348	400	300	358	265
ILC25	350	900	400	250	300	6	M16	35	4	50	755	55	700	230	145	450	230	220	25	80	120	28	650	200	520	348	400	300	358	265
	400	900	400	300	350	6	M16	35	4	50	755	55	700	230	145	450	230	220	25	80	120	28	650	200	520	348	400	300	358	265
	450	900	400	350	400	6	M16	35	8	50	755	55	700	230	145	450	230	220	25	80	120	28	650	200	520	348	400	300	358	265
	550	930	550	450	500	6	M16	35	8	50	755	55	700	230	145	450	230	220	25	80	120	28	650	200	520	348	400	300	358	265

Bauart / Type	ILC 14	ILC16	ILC18	ILC19	ILC20	ILC22	ILC25
kg	150	240	330	292	340	780	870

Bauart / Type ILC14...25-R10-G/H

ILC14...25-S50-G/H

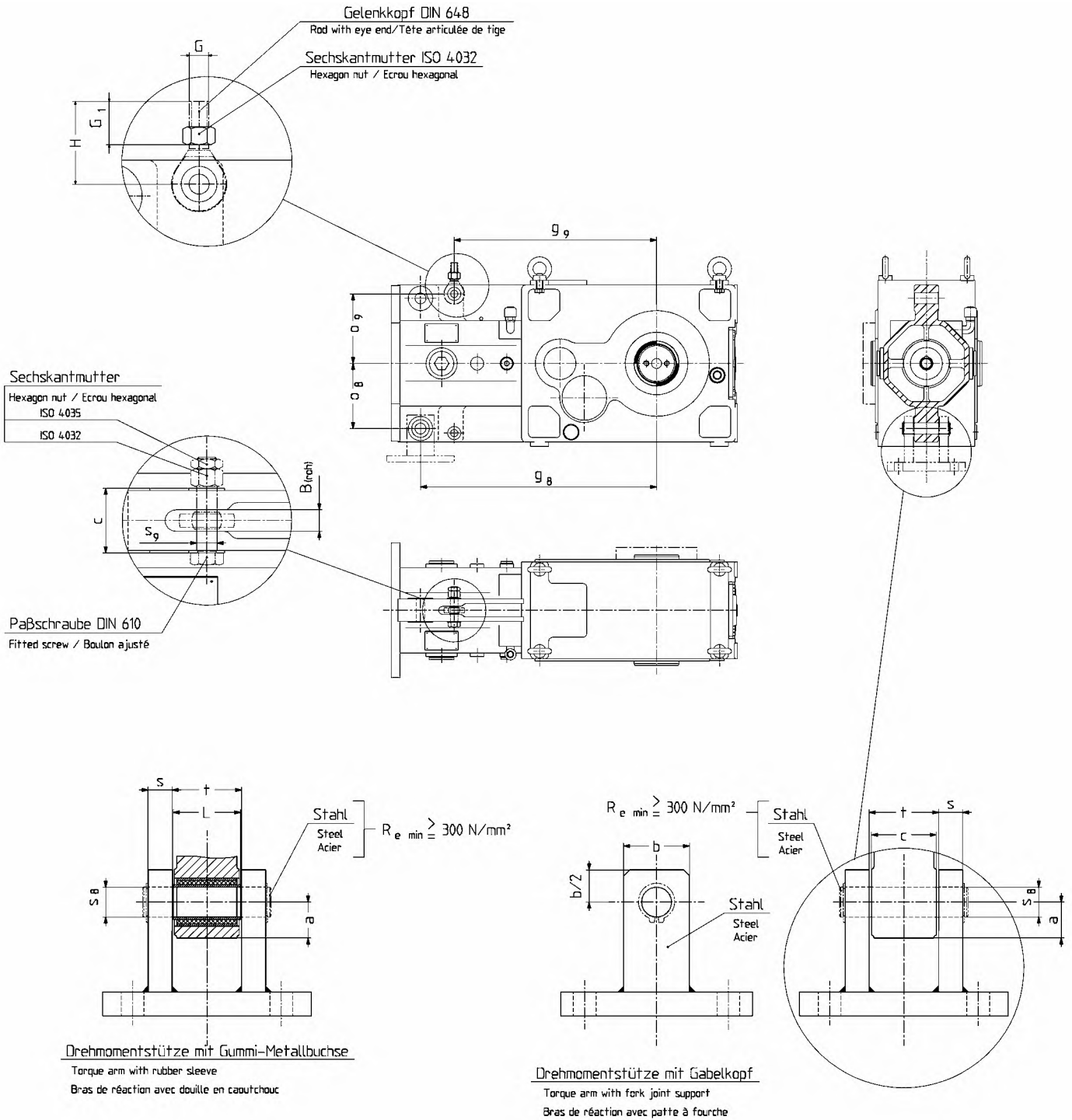


- Öleinfüllung    Filling plug    Remplissage
- Ölstand    Oil level    Niveau d'huile
- Ölablaß    Oil drain    Vis de vidange
- ⊕ Entlüftung    Breather plug    Aération

1) Hohl- und Maschinenwelle / Hollow shaft and machine shaft / Arbre PV et arbre machine (900-0212-MB1/2 + 900-0213-MB1/5)  
 2) Drehmomentstütze / Torque arms / Ancrage du réducteur (900-1253-MB1)

Bauart Type	Motor- flansch / Flange	g <sub>1</sub>	a <sub>1</sub>	Ø b <sub>1</sub> H7	Ø e <sub>1</sub>	f <sub>1</sub>	s <sub>1</sub>	x <sub>1</sub>	z	Ø d <sub>1</sub> k6	k <sub>1</sub>	l <sub>1</sub>	m <sub>1</sub>	Ø D <sub>max</sub>	k <sub>21</sub>	k <sub>22</sub>	g <sub>8</sub>	g <sub>9</sub>	Ø b <sub>8</sub>	Ø b <sub>9</sub>	Ø s <sub>8</sub> H9	Ø s <sub>9</sub> F8	b -0,2	h -0,2	h <sub>2</sub>
ILC14	250	590	300	180	215	6	M12	35	4	25	475	55	420	160	123	197	525	450	145	155	25	17	226	180	185
	300	590	300	230	265	6	M12	35	4	25	475	55	420	160	123	197	525	450	145	155	25	17	226	180	185
	350	590	300	250	300	6	M16	35	4	25	475	55	420	160	123	197	525	450	145	155	25	17	226	180	185
ILC16	250	590	300	180	215	6	M12	35	4	25	475	55	420	160	123	197	525	450	145	155	25	17	226	180	185
	300	590	300	230	265	6	M12	35	4	25	475	55	420	160	123	197	525	450	145	155	25	17	226	180	185
	350	590	300	250	300	6	M16	35	4	25	475	55	420	160	123	197	525	450	145	155	25	17	226	180	185
ILC18	300	700	350	230	265	6	M12	35	4	40	586	55	531	210	157	231	620	530	175	180	40	25	294	225	230
	350	700	350	250	300	6	M16	35	4	40	586	55	531	210	157	231	620	530	175	180	40	25	294	225	230
	400	700	350	300	350	6	M16	35	4	40	586	55	531	210	157	231	620	530	175	180	40	25	294	225	230
	450	730	450	350	400	6	M16	35	8	40	586	55	531	210	157	231	620	530	175	180	40	25	294	225	230
ILC19	300	737	320	230	265	6	M12	35	4	40	623	55	568	210	157	247	657	-	154	-	40	-	294		205
	350	737	320	250	300	6	M16	35	4	40	623	55	568	210	157	247	657	-	154	-	40	-	294		205
	400	737	320	300	350	6	M16	35	4	40	623	55	568	210	157	247	657	-	154	-	40	-	294		205
	450	767	450	350	400	6	M16	35	8	40	623	55	568	210	157	247	657	-	154	-	40	-	294		205
ILC20	300	700	350	230	265	6	M12	35	4	40	586	55	531	210	157	247	620	530	175	180	40	25	294	225	230
	350	700	350	250	300	6	M16	35	4	40	586	55	531	210	157	247	620	530	175	180	40	25	294	225	230
	400	700	350	300	350	6	M16	35	4	40	586	55	531	210	157	247	620	530	175	180	40	25	294	225	230
	450	730	450	350	400	6	M16	35	8	40	586	55	531	210	157	247	620	530	175	180	40	25	294	225	230
ILC22	350	900	400	250	300	6	M16	35	4	50	755	55	700	230	189	279	820	730	185	190	40	25	358	265	270
	400	900	400	300	350	6	M16	35	4	50	755	55	700	230	189	279	820	730	185	190	40	25	358	265	270
	450	900	400	350	400	6	M16	35	8	50	755	55	700	230	189	279	820	730	185	190	40	25	358	265	270
	550	930	550	450	500	6	M16	35	8	50	755	55	700	230	189	279	820	730	185	190	40	25	358	265	270
ILC25	350	900	400	250	300	6	M16	35	4	50	755	55	700	230	215	340	820	730	185	190	40	25	358	265	270
	400	900	400	300	350	6	M16	35	4	50	755	55	700	230	215	340	820	730	185	190	40	25	358	265	270
	450	900	400	350	400	6	M16	35	8	50	755	55	700	230	215	340	820	730	185	190	40	25	358	265	270
	550	930	550	450	500	6	M16	35	8	50	755	55	700	230	215	340	820	730	185	190	40	25	358	265	270

Bauart / Type	ILC 14	ILC16	ILC18	ILC19	ILC20	ILC22	ILC25
kg	150	240	330	292	340	780	870



Bauart Type	mit Gabelkopf with fork joint support avec patte à fourche								mit Gummi – Metallbuchse with rubber sleeve avec douille en caoutchouc								mit Stahl – Stahlgelenkkopf with steel ball-and-socket joint avec articulation tout acier							
	g <sub>8</sub>	o <sub>8</sub>	s <sub>8</sub>	b	c <sub>6</sub>	t	a	s	g <sub>8</sub>	o <sub>8</sub>	s <sub>8</sub>	b	L	t	a	s	g <sub>9</sub>	o <sub>9</sub>	s <sub>9</sub>	H	H <sub>1</sub>	G	G <sub>1</sub>	B
ILC 14 / 16	525	145	25	55	54	58	30	20	525	145	25	55	56	58	30	20	450	155	17	69	23	M16	36	14
ILC 18 / 20	620	175	40	80	86	90	45	30	620	175	40	80	88	90	45	30	530	180	25	94	32	M24x2	53	20
ILC 22 / 25	820	185	40	80	86	90	45	30	820	185	40	80	88	90	45	30	730	190	25	94	32	M24x2	53	20

**Drehmomentstütze gehört nicht zum Lieferprogramm**

Torque arm not supplied by PIV Drives GmbH / Bras de réaction n'est pas livré par PIV Drives GmbH

## Applikationen im Geschäftsbereich Logistik und Materialhandling

Applications of the business unit logistic and materialhandling / Applications du compartiment logistique et manutention



Getriebe für:



Gear boxes for:



Réducteurs pour:

⇒ Krane

Kranfahrwerke  
Drehwerke  
Katzfahrwerke  
Einziehwerke  
Hubwerke

⇒ cranes

crane travelling  
slewing  
trolley travelling  
boom hoist  
hoist

⇒ grues

translation de grue  
rotation  
translation du chariot  
relevage  
levage

⇒ Winden

im Offshore Bereich  
im Baggerbau  
im Schiffsbau

⇒ winches

for offshore branch  
for excavators branch  
for shipyards branch

⇒ treuils

en domaine offshore  
pour dragues  
pour construction navale

⇒ Stetigförderer

Gurtförderer  
Becherwerke  
Schneckenförderer  
Schwertwäschen  
Plattenbänder  
Eimerkettenantriebe

⇒ continuos conveyor

belt conveyor  
bucket elevator  
worm conveyor  
washer  
plate conveyor  
bucket chain drive

⇒ Transporteurs continus

convoyeurs à ruban  
convoyeurs à godets  
transporteurs à vis sans fin  
laveurs débourbeurs à palettes  
convoyeurs à tablier  
convoyeurs à chaînes à  
godets  
convoyeurs circulaires  
ascenseurs  
escaliers roulants  
bandes transporteuses an  
acier  
convoyeurs à bande cellulaires  
roues pelles

Kreisförderer  
Aufzüge  
Rolltreppen  
Stahlbandförderer

circular conveyor  
lifts  
escalator  
steel belt conveyor

Trogkettenförderer  
Schaufelräder

cellular bucket conveyor  
bucket wheels

⇒ Seilbahnen

⇒ cableways

⇒ funiculaires

⇒ Schienenfahrwerke

⇒ rail mounted travel drive

⇒ translation sur rails

⇒ Kupplungen

⇒ couplings

⇒ accouplements

für alle oben genannten  
Bereiche  
Tonnenkupplungen  
Zahnkupplungen  
elastische Kupplungen  
Flüssigkeitskupplungen

for all applications  
barrel coupling  
tooth gear couplings  
flexible elastic coupling  
fluid couplings

pour toutes les applications  
mentionnées plus haut  
accouplements à tonnelets  
accouplements à dentures  
accouplements élastiques  
coupleurs hydrauliques



## POSIRED 2



Stirnrad- und Kegelstirnradgetriebe  
Helical and bevel-helical gear reducers  
Riduttori ad assi paralleli e ortogonali  
Reducteurs à engrenages cylindriques et cylindro-coniques  
Redutores de ejes paralelos y ortogonales  
Redutores de eixos paralelos e ortogonais

## POSIREX/POSIREX I



Einwellen-Extrudergetriebe  
Single screw extruder drives  
Riduttori per estrusori monovite  
Reducteurs pour extrudeuse monovis  
Redutores para extrusoras de un husillo  
Redutores para extrusoras monorosca

## POSIRED N



Stirnradgetriebe mit großem Achsabstand  
Parallel axis gear reducers with extended centre distance  
Riduttori ad ingranaggi cilindrici e grandi interassi  
Reducteurs à arbres parallèles grands entraxes  
Redutores de ejes paralelos con gran distancia entre ejes  
Redutores de eixos paralelos com entre centros estendidos

## POSITWIN GL



Doppelwellen-Extrudergetriebe  
Twin screw extruder drives  
Riduttori per estrusori bivate  
Reducteurs pour extrudeuse double vis  
Redutores para extrusoras de dos husillos  
Redutores para extrusoras de dupla rosca

## POSIRED D



Universelles und kompaktes Kegelstirnrad-Getriebe  
Universal and compact right angle gear motor  
Riduttori compatti e universali ad assi ortogonali  
Reducteurs à arbre perpendiculaire universel et compact  
Redutores universales y compactos ortogonales  
Redutores de eixos ortogonais universais e compactos

## POSIRACK



Zahnstangengetriebe für Spritzgießmaschinen  
Rack and pinion drive for injection moulding machines  
Azionamenti a cremagliera per presse ad iniezione  
Reducteurs à dentures crémaillères pour machines à injection  
Redutores de cremallera para máquinas de moldeo por inyección  
Redutores de cremalheira para máquinas de moldar por injeção

## POSIRED TS



Doppelwellengetriebe  
Double shaft gear reducers  
Riduttori a doppio albero d'uscita  
Reducteurs avec deux arbres de sortie  
Redutores con doble eje de salida  
Redutores com duplo eixo de saída

## POSICROSS LN



Kegelradgetriebe  
Bevel gear units  
Rinvii angolari  
Renvoi d'angle  
Reenvíos angulares  
Redutores de engrenagens cônicas

## POSITORQUE



Industrie-Planetengetriebe  
Large industrial planetary gear reducers  
Riduttori epicicloidali per l'industria  
Reducteurs planétaires à fort couple  
Grandes reductores planetarios para la industria  
Redutores planetários industriais

## CVT/POSICHAIN/POSIDISC



CVT und Industrievariatoren  
CVT and industrial variators  
CVT e variatori di velocità per l'industria  
CVT et variateurs pour l'industrie  
CVT y variadores de velocidad por la industria  
CVT e variadores de velocidade industriais

Архангельск (8182)63-90-72  
Астана (7172)727-132  
Астрахань (8512)99-46-04  
Барнаул (3852)73-04-60  
Белгород (4722)40-23-64  
Брянск (4832)59-03-52  
Владивосток (423)249-28-31  
Волгоград (844)278-03-48  
Вологда (8172)26-41-59  
Воронеж (473)204-51-73  
Екатеринбург (343)384-55-89  
Иваново (4932)77-34-06

Ижевск (3412)26-03-58  
Иркутск (395)279-98-46  
Казань (843)206-01-48  
Калининград (4012)72-03-81  
Калуга (4842)92-23-67  
Кемерово (3842)65-04-62  
Киров (8332)68-02-04  
Краснодар (861)203-40-90  
Красноярск (391)204-63-61  
Курск (4712)77-13-04  
Липецк (4742)52-20-81  
Киргизия (996)312-96-26-47

Магнитогорск (3519)55-03-13  
Москва (495)268-04-70  
Мурманск (8152)59-64-93  
Набережные Челны (8552)20-53-41  
Нижний Новгород (831)429-08-12  
Новокузнецк (3843)20-46-81  
Новосибирск (383)227-86-73  
Омск (3812)21-46-40  
Орел (4862)44-53-42  
Оренбург (3532)37-68-04  
Пенза (8412)22-31-16  
Казахстан (772)734-952-31

Пермь (342)205-81-47  
Ростов-на-Дону (863)308-18-15  
Рязань (4912)46-61-64  
Самара (846)206-03-16  
Санкт-Петербург (812)309-46-40  
Саратов (845)249-38-78  
Севастополь (8692)22-31-93  
Симферополь (3652)67-13-56  
Смоленск (4812)29-41-54  
Сочи (862)225-72-31  
Ставрополь (8652)20-65-13  
Таджикистан (992)427-82-92-69

Сургут (3462)77-98-35  
Тверь (4822)63-31-35  
Томск (3822)98-41-53  
Тула (4872)74-02-29  
Тюмень (3452)66-21-18  
Ульяновск (8422)24-23-59  
Уфа (347)229-48-12  
Хабаровск (4212)92-98-04  
Челябинск (351)202-03-61  
Череповец (8202)49-02-64  
Ярославль (4852)69-52-93