

Архангельск (8182)63-90-72
Астана (7172)727-132
Астрахань (8512)99-46-04
Барнаул (3852)73-04-60
Белгород (4722)40-23-64
Брянск (4832)59-03-52
Владивосток (423)249-28-31
Волгоград (844)278-03-48
Волгогда (8172)26-41-59
Воронеж (473)204-51-73
Екатеринбург (343)384-55-89
Иваново (4932)77-34-06

Ижевск (3412)26-03-58
Иркутск (395)279-98-46
Казань (843)206-01-48
Калининград (4012)72-03-81
Калуга (4842)92-23-67
Кемерово (3842)65-04-62
Киров (8332)68-02-04
Краснодар (861)203-40-90
Красноярск (391)204-63-61
Курск (4712)77-13-04
Липецк (4742)52-20-81
Киргизия (996)312-96-26-47

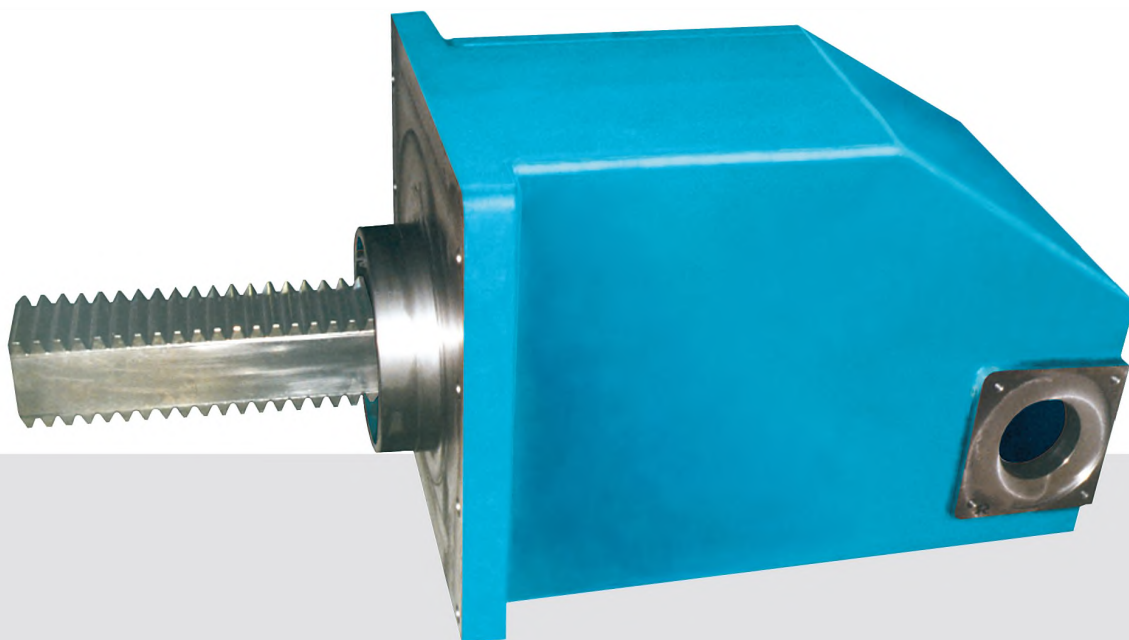
Магнитогорск (3519)55-03-13
Москва (495)268-04-70
Мурманск (8152)59-64-93
Набережные Челны (8552)20-53-41
Нижегород (831)429-08-12
Новокузнецк (3843)20-46-81
Новосибирск (383)227-86-73
Омск (3812)21-46-40
Орел (4862)44-53-42
Оренбург (3532)37-68-04
Пенза (8412)22-31-16
Казахстан (772)734-952-31

Пермь (342)205-81-47
Ростов-на-Дону (863)308-18-15
Рязань (4912)46-61-64
Самара (846)206-03-16
Санкт-Петербург (812)309-46-40
Саратов (845)249-38-78
Севастополь (8692)22-31-93
Симферополь (3652)67-13-56
Смоленск (4812)29-41-54
Сочи (862)225-72-31
Ставрополь (8652)20-65-13
Таджикистан (992)427-82-92-69

Сургут (3462)77-98-35
Тверь (4822)63-31-35
Томск (3822)98-41-53
Тула (4872)74-02-29
Тюмень (3452)66-21-18
Ульяновск (8422)24-23-59
Уфа (347)229-48-12
Хабаровск (4212)92-98-04
Челябинск (351)202-03-61
Череповец (8202)49-02-64
Ярославль (4852)69-52-93

<https://danabrevini.nt-rt.ru> || dnp@nt-rt.ru

КАТАЛОГ



DRIVES POSIRACK

- DE Zahnstangengetriebe für Spritzgießmaschinen
- EN Rack and pinion drive for injection moulding machines
- IT Azionamenti a cremagliera per presse ad iniezione
- FR Réducteurs à denture crémaillère por machines à injection
- ES Reductores de cremallera para maquinas de moldeo por inyección
- PT Redutores de cremalheira para máquinas de moldar por injeção

BREVINI POWER TRANSMISSION

Die Industriegruppe Brevini gehört zu den Marktführern in zwei bedeutenden Industriesektoren: mechanische Antriebstechnik und hydraulische Systeme. Die Unternehmen der Gruppe, die Planetengetriebe, Stirnrad- und Kegelstirnradgetriebe sowie Winden herstellen, werden gemeinsam in einem Geschäftsbereich geführt: Brevini Power Transmission.

Mit seiner weltweiten Präsenz auf den wichtigsten Weltmärkten durch ein Netz von direkten Niederlassungen ist Brevini Power Transmission ein Weltunternehmen mit starken Wettbewerbsvorteilen: vollständiges Produktangebot, weltweiter Service, Erfahrung in jeder Art von Anwendungen, von selbstbewegenden Maschinen bis hin zu Industrieanlagen. Der konsolidierte Umsatz von Brevini Power Transmission beträgt 323 Millionen Euro mit 1200 Mitarbeitern. Die Holding Brevini Group erreicht einen Umsatz von 430 Millionen Euro mit 1800 Beschäftigten.

The Brevini industrial Group is a market leader in two strategic business areas: mechanical transmissions and hydraulic systems. The companies manufacturing planetary gear drives, helical and bevel-helical gearboxes, winches are managed together in the business unit: Brevini Power Transmission.

Present with a direct network in the main world markets, Brevini Power Transmission is a global player with strong competitive advantages: full product range, worldwide service, experience in all possible applications, both on mobile machines and on industrial equipment. Brevini Power Transmission now has a consolidated turnover of 323 million Euro, with 1200 employees. The holding company Brevini Group has a turnover of 430 million Euro, employing 1800 people.

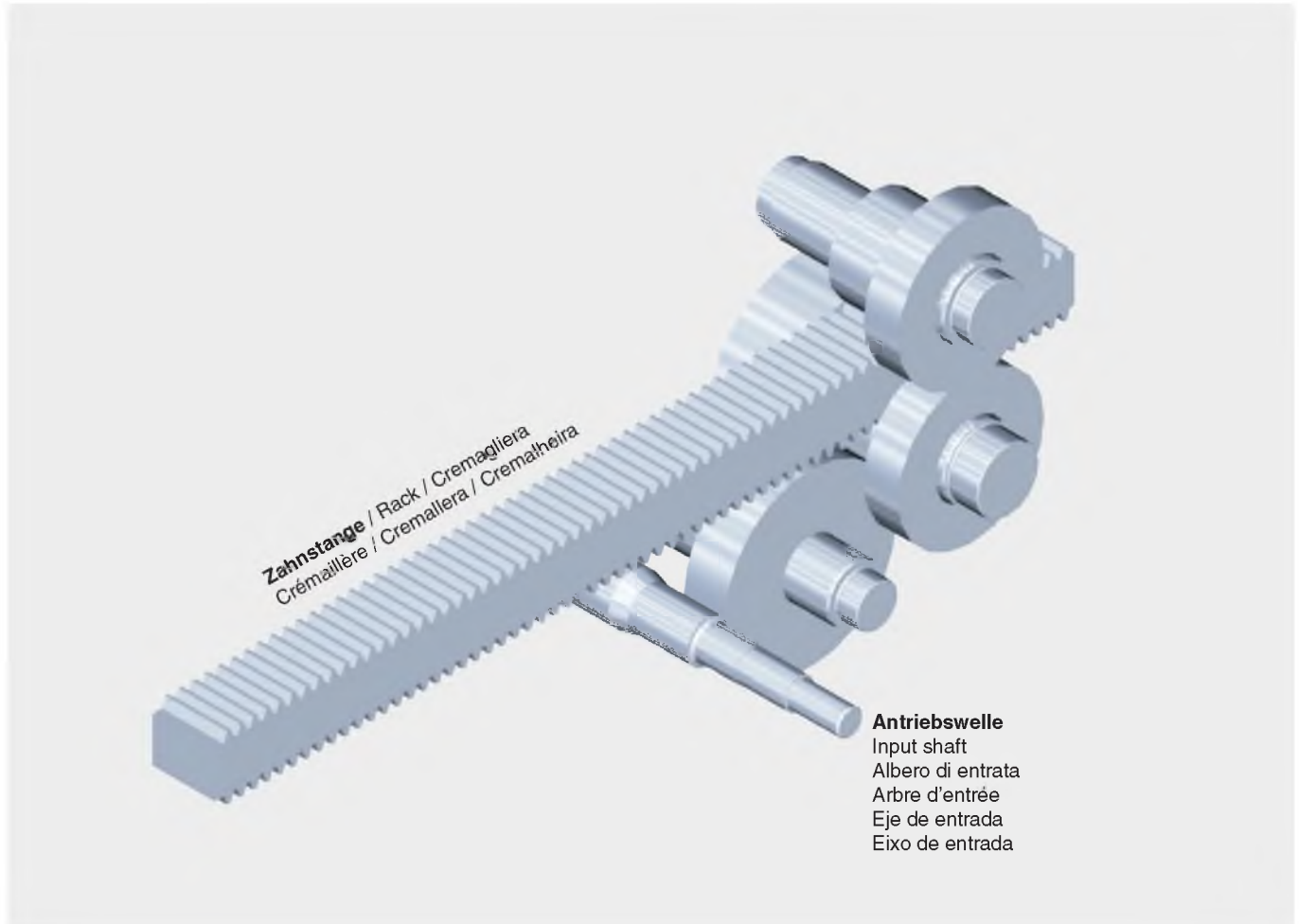
Il Gruppo Brevini è leader di mercato in due importanti settori industriali: le trasmissioni meccaniche e i sistemi oleodinamici. Le società che producono riduttori epicicloidali, riduttori ad assi paralleli e ortogonali, argani, sono gestite in modo integrato nella business unit: Brevini Power Transmission.

Presente nei maggiori mercati mondiali con una rete diretta di filiali, Brevini Power Transmission è una impresa globale con forti vantaggi competitivi: gamma completa di prodotti, attività di servizio su scala mondiale, esperienza in tutti i tipi di applicazione, dalle macchine semoventi ai sistemi industriali. Brevini Power Transmission ha un giro d'affari consolidato di 323 milioni di Euro, con 1200 dipendenti. La holding Brevini Group ha raggiunto un fatturato di 430 milioni di Euro, dando lavoro a 1800 persone.



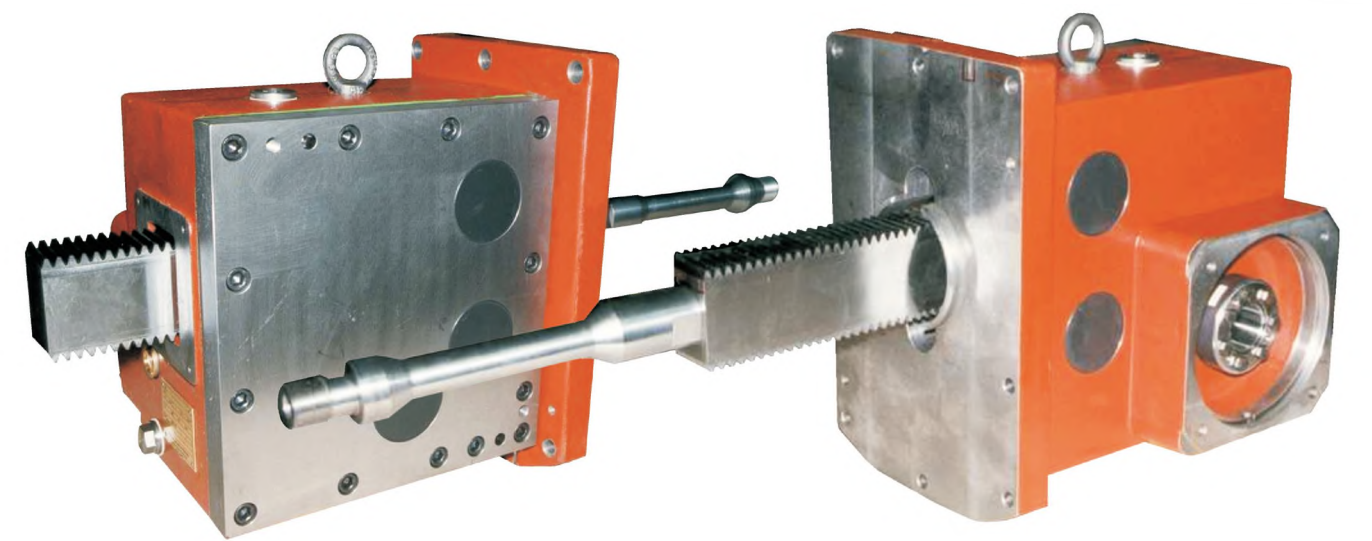
Zahnstangengetriebe POSIRACK
Rack-and-Pinion drive POSIRACK
Azionamenti a cremagliera POSIRACK

Réducteurs à crémaillère POSIRACK
Reductores de cremallera POSIRACK
Redutores de cremalheira POSIRACK



Zahnstangengetriebe für Spritzgießmaschinen
Rack-and-pinion drive for injection moulding machines
Azionamenti a cremagliera per presse ad iniezione

Réducteurs à crémaillère pour machines à moulage par injection
Reductores de cremallera para máquinas de moldeo por inyección
Redutores de cremalheira para máquinas de moldar por injeção



Zahnstangengetriebe POSIRACK

Rack-and-pinion drive POSIRACK / Azionamenti a cremagliera POSIRACK / Réducteurs à crémaillère POSIRACK

Reductores de cremallera POSIRACK / Redutores de cremalheira POSIRACK



Zahnstangengetriebe werden von PIV Drives seit dem Jahre 1994 für den Formschluss in elektrischen Spritzgießmaschinen gebaut. Seitdem sind einige tausend Antriebe zur Zufriedenheit unserer Kunden im weltweiten Einsatz.

Die Entwicklung der Antriebe für

- Formschluss
- Einspritzen
- Düsenanpressen und
- Plastifizieren

erfolgte in enger Zusammenarbeit mit den Kunden.

Das Zahnstangengetriebe POSIRACK ist ein laurhiges Stirnradgetriebe in kompakter Bauweise mit einem integrierten Motor. Eine doppelt verzahnte Zahnstange kommt darin zum Einsatz. Wichtig ist es bei diesen Antrieben, dass eine gleichmäßige Lastaufteilung des Drehmomentes auf die Zahnstange erreicht wird.

Einsatzgehärtete und geschliffene Zahnräder gewährleisten, dass hohe Beschleunigungs- und Bremsmomente sicher übertragen werden. Durch eine optimale Verzahnungsauslegung und profilkorrigiert geschliffene Zahnräder werden die Belastungen aus Biegung und Torsion aufgefangen. Durch eine hohe Überdeckung wird ein sehr gutes Geräuschverhalten erreicht und dem Anwender ein extrem laurhiges Getriebe zur Verfügung gestellt. Die konstruktiv gut gelöste Führung der Zahnstange im Getriebe und eine optimale Lastaufteilung ermöglichen die hohen Zahnstangengeschwindigkeiten von mehr als 2000 mm/s.

Langjährige Erfahrungen im Bereich der Werkstofftechnik und der prozesssicheren Wärmebehandlung in der eigenen Härtereigewährleisten optimale und gleichbleibende Gebrauchseigenschaften aller Zahnräder und drehmomentübertragender Wellen für höchste Beanspruchungen.

Technische Daten:

Zahnstangenkraft bis zu 450 kN
Zahnstangengeschwindigkeit > 2000 mm/s

Änderungen, die dem technischen Fortschrittdienen, bleiben vorbehalten.



The POSIRACK line of rack-and-pinion drives has been built by PIV Drives since the year 1994 for the mould locking in all electrical injection moulding machines. There are now a few thousand POSIRACK drives in worldwide use giving continued satisfaction to our customers.

The development of drives for

- mould locking
- injecting
- nozzle pressing
- plastification

occurred in close cooperation with our customers.

Posirack is a quiet running helical gear drive combined with spur gears and a double-toothed rack. A close-coupled motor flange completes the compact design.

Case hardened and profile-correction ground gears and rack ensure that high acceleration and brake torques will be safely transmitted. Properly designed gear tooth forms handle bending and torsional loads while achieving optimal noise behavior through a high contact ratio factor. The sophisticated POSIRACK design ensures proper guidance of the rack within the gear unit while optimized load sharing permits rack speeds exceeding 2000 mm/s. Utilizing these state of the art design technologies results in an extremely quiet, efficient, and durable product for our customer's use.

PIV Drive's long-standing experience with materials engineering combined with process-safe thermal treatment in our own hardening facility ensures world-class product designs and performance throughout our entire product range.

Technical data:

Rack force up to 450 kN
Rack speed > 2000 mm/s

The Company reserves the right to make improvements at any time without prior notice.



Fin dal 1994 la PIV Drives costruisce azionamenti a cremagliera per la chiusura dello stampo nelle presse ad iniezione.

Da allora, con grande soddisfazione dei nostri Clienti, sono in attività alcune migliaia di azionamenti.

La progettazione e lo sviluppo di gruppi per

- serraggio stampi
- processi di iniezione
- iniezioni in stampo
- plastificazione

sono stati realizzati in stretto contatto con i Clienti.

L'azionamento a cremagliera POSIRACK è costituito da un riduttore ad assi paralleli in esecuzione compatta al quale è flangiato il motore. Una cremagliera a dentatura contrapposta è parte integrante del sistema. E' fondamentale in questi tipi di azionamenti la ottimizzazione della ripartizione dei carichi agenti.

Le dentature, in acciaio cementato e temprato, sono rettificate ed ottimizzate per garantire la trasmissione delle grandi coppie di accelerazione e frenatura. La ottimizzazione del progetto delle dentature e la loro rettifica nel profilo sono ulteriori elementi di garanzia nell'assorbimento dei carichi derivanti da flessione e torsione. Con un grande rapporto di condotta si raggiunge un livello di rumorosità minimo e si mette a disposizione dell'utilizzatore un riduttore estremamente regolare nel suo funzionamento. La soluzione costruttiva della guida interna per la cremagliera e la perfetta distribuzione dei carichi rendono possibili per la cremagliera velocità di oltre 2000 mm/s.

Una esperienza pluriennale nell'utilizzo dei materiali e la sicurezza dei trattamenti termici eseguiti nei propri reparti garantiscono a tutti gli ingranaggi caratteristiche di utilizzo ottimali e costanti ed agli alberi di trasmissione le massime prestazioni.

Dati tecnici:

Forza della cremagliera fino a 450 kN
Velocità della cremagliera oltre 2000 mm/s

PIV Drives si riserva di variare tutti i dati del presente catalogo senza preavviso.

Zahnstangengetriebe POSIRACK

Rack-and-pinion drive POSIRACK / Azionamenti a cremagliera POSIRACK / Réducteurs à crémaillère POSIRACK

Reductores de cremallera POSIRACK / Redutores de cremalheira POSIRACK



PIV Drives construit depuis l'année 1994 des réducteurs à crémaillère pour la fermeture de moule des machines électriques à moulage par injection. Depuis quelques mille appareils sont employés tout autour du monde pour le plus grand contentement de nos clients.

Le développement d'appareils d'entraînement pour

- Fermeture de moule
- Injection
- Pressage de l'injecteur
- Plastification

a eu lieu en étroite coopération avec les clients.

Le réducteur à crémaillère POSIRACK est un appareil silencieux, de compacité particulière, équipé d'un moteur intégré monté par bride. L'appareil est muni d'une crémaillère à double denture. Il est essentiel pour ce type de réducteur de réaliser la répartition uniforme des couples de charge sur la crémaillère.

Les roues à denture cémentée, trempée et rectifiée permettent avec sécurité la transmission des couples d'accélération et de freinage. Les charges dues à la flexion et à la torsion sont reprises grâce à une détermination optimale de la denture et aux roues dentées rectifiées avec correction de profil. Le haut degré de recouvrement permet d'atteindre un comportement sonore très bon en offrant à l'utilisateur un appareil fonctionnant de manière extrêmement silencieuse.

Le guidage constructivement bien résolu de la crémaillère dans l'appareil et la répartition optimale de la charge, permettent des vitesses élevées de la crémaillère, dépassant les 2000 mm/s.

L'expérience de longue date dans le domaine de la technique de matériau et la fiabilité des processus de traitement thermique dans le propre atelier de traitement, garantissent des qualités d'emploi optimales et invariables de toutes les roues dentées et de tous les arbres transmettant des couples, satisfaisant les exigences les plus hautes.

Caractéristiques techniques :

Force de la crémaillère jusqu'à 450 kN
Vitesse de la crémaillère > 2000 mm/s

Les changements, qui servent le progrès technique, restent réservés.



PIV Drives construye desde el año 1994 reductores piñon-cremallera para el cierre del molde en las máquinas eléctricas de moldeo por inyección. Desde entonces unas mil unidades de accionamiento están en funcionamiento en todo el mundo para satisfacción de nuestros clientes.

El desarrollo de equipos para

- Cierre del molde,
- Inyección
- Apriete del inyector
- Plastificación

ha sido llevado a cabo en íntima colaboración con nuestros clientes.

El reductor piñon-cremallera POSIRACK es un engranaje de ruedas dentadas rectas, de funcionamiento silencioso, con cremallera doble de diseño compacto y motor integrado montado por brida.

Un aspecto fundamental de este tipo de transmisiones es que se alcance un reparto uniforme de la carga en la cremallera.

Los engranajes cementados, templados y rectificadas aseguran una correcta transmisión de las altas aceleraciones y pares de frenado. Gracias a la optimización del dimensionamiento de los elementos dentados y al rectificado de las ruedas dentadas con corrección del perfil, es posible absorber las cargas resultantes de la flexión y la torsión. El alto grado de recubrimiento de los dentados consigue una gran atenuación de la sonoridad poniendo a disposición del usuario una unidad de engranaje de funcionamiento sumamente silencioso.

El sofisticado diseño que asegura un perfecto guiado de la cremallera con la unidad de engranaje y el óptimo reparto de la carga hacen posible alcanzar las altas velocidades de la cremallera de más de 2000 mm/s.

Los muchos años de experiencia en el campo de la ingeniería de los materiales y el tratamiento térmico con garantía de funcionamiento del proceso efectuado en nuestra propia sección de temple, aseguran unas características de funcionamiento óptimas y continuas de todas las ruedas dentadas del engranaje y de sus ejes de transmisión, haciéndolas convenientes para las más altas exigencias.

Datos técnicos:

Fuerza de empuje de la cremallera hasta 450 kN
Velocidad de la cremallera > 2000 mm/s

La empresa se reserva el derecho para a realizar modificaciones encaminadas a la mejora del producto sin previo aviso.



Desde 1994 a PIV desenvolve e fornece acionamentos com engrenagens cremalheiras para o fechamento de moldes em máquinas de injeção elétricas. Este princípio de acionamento POSIRACK se encontra em milhares de equipamentos a nível mundial, atendendo com muita eficiência às exigências dos nossos clientes.

O desenvolvimento de acionamentos para

- Fechamento de moldes
- Processos de injeção
- Injeção em moldes
- Plastificação

foram realizados em cooperação conjunta com nossos clientes.

O acionamento com engrenagem cremalheira POSIRACK é um redutor de engrenagens helicoidais apresentando uma forma construtiva compacta, silenciosa e com o motor integrado. A transmissão é efetuada através de uma engrenagem cremalheira dupla.

Fundamental para este tipo de acionamento é a divisão uniforme do torque sobre a cremalheira.

As engrenagens submetidas a tratamento térmico e processo de retífica, garantem a transmissão segura dos elevados picos de torque, provenientes de acelerações e frenagens bruscas. Os esforços provenientes da flexão e torção são compensados através da otimização geométrica dos engrenamentos e correções de perfil obtidas nas engrenagens retificadas. Um comportamento silencioso é obtido através de um alto grau de recobrimento, garantindo assim ao usuário um redutor extremamente silencioso.

A forma construtiva da guia da cremalheira e a divisão otimizada dos carregamentos no redutor possibilitam altas velocidades da cremalheira, podendo estas serem superiores a 2000 mm/s.

A vasta experiência na tecnologia de materiais e tratamento térmico efetuado nas próprias dependências, garantem ótimas e constantes características de operação a todas as engrenagens e eixos transmissores para as mais altas exigências de cargas.

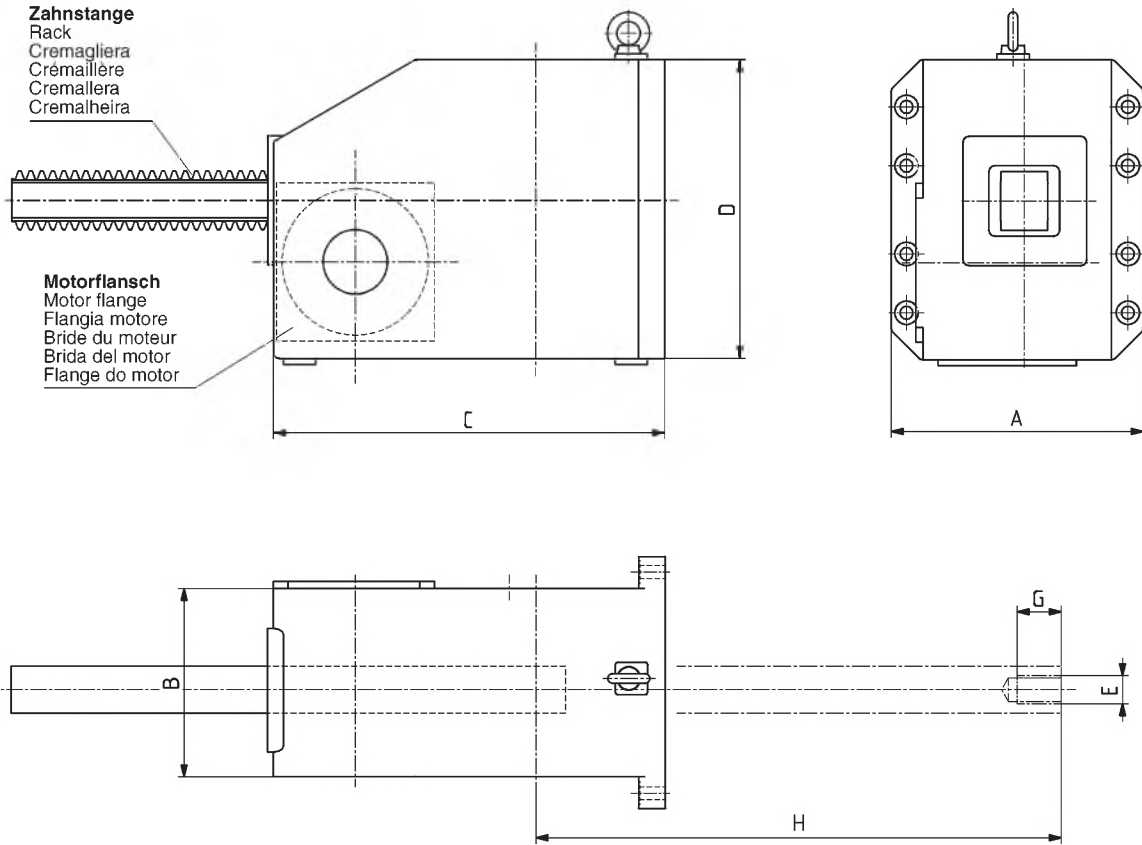
Dados técnicos:

Força da cremalheira até 450 kN
Velocidade da cremalheira > 2000 mm/s

PIV Drives se reserva o direito de alterar todos os dados deste presente catálogo sem prévio aviso.

Zahnstangengetriebe POSIRACK
 Rack-and-Pinion Drive POSIRACK
 Azionamenti a cremagliera POSIRACK

Réducteurs à crémaillère POSIRACK
 Reductores de cremallera POSIRACK
 Redutores de cremalheira POSIRACK



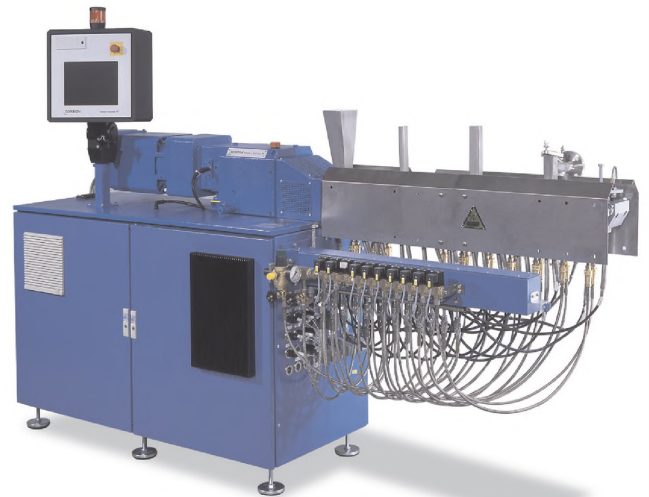
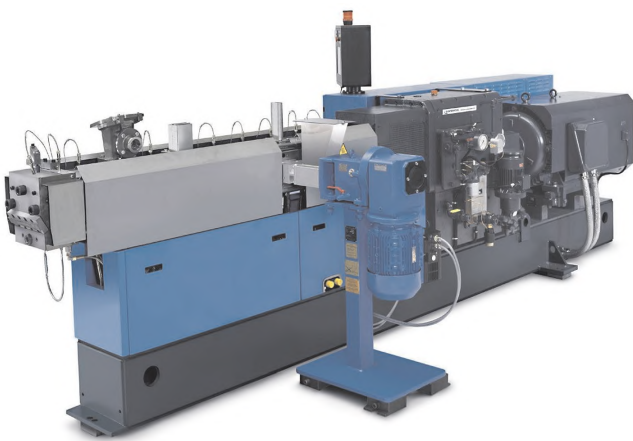
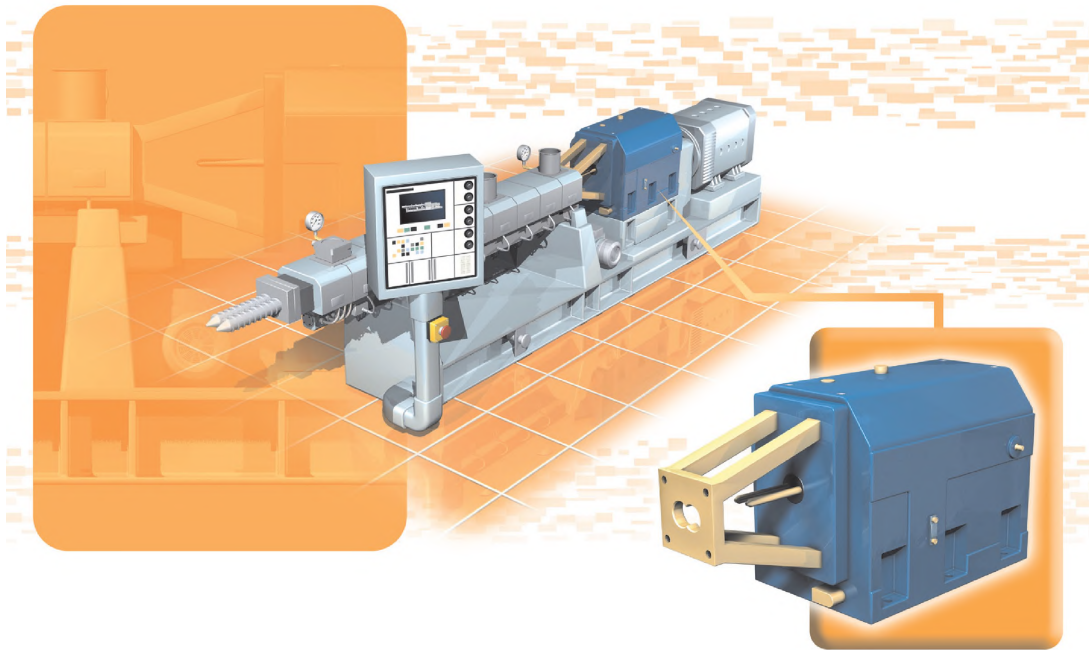
P [kN]	n_{1max} [rpm]	F_{ax} [kN]	v [mm/s]	H [mm]	u [mm / 1 rpm]	A [mm]	B [mm]	C [mm]	D [mm]	E	G [mm]
300	3000	15	1000	360	20	330	260	250	330	M20	30
400	3000	17	1000	360	20	330	260	250	330	M30	35
500	3000	19	1000	360	20	330	260	250	330	M30	35
1000	3000	35	980	520	20	270	200	360	400	M30	35
1500	2000	60	815	600	24	370	310	570	450	M30	35
2000	2000	70	815	600	24	370	310	570	450	M30	35
3000	1200	95	835	800	42	430	330	680	500	M48	75
4000	1200	110	835	850	42	430	330	680	500	M48	75
6000	2000	240	840	1150	25	570	405	700	570	M48	75
8000	2000	320	840	1150	25	750	515	950	845	M48	75
10000	1200	400	330	1200	13	820	590	1200	825	M48	75

- P** = **Schließkraft** / Locking force / Forza di serraggio / Force de serrage / Presion de cierre / Força de fechamento
- n_{1max}** = **Maximale Antriebsdrehzahl** / Max. input speed / Velocità massima in entrata / Vitesse d'entrée maximum / Velocidad de entrada máxima / Velocidade máxima de entrada
- F_{ax}** = **Axialschub** / Axial thrust / Spinta assiale / Poussée axiale / Empuje axial / Força axial
- v** = **Zahnstangengeschwindigkeit** / Rack speed / Velocità cremagliera / Vitesse crémaillère / Velocidad cremallera / Velocidade da cremalheira
- H** = **Hub** / Stroke / Corsa / Course / Carrera / Deslocamento

Zahnstangengetriebe POSIRACK

Rack-and-pinion drive POSIRACK / Azionamenti a cremagliera POSIRACK / Réducteurs à crémaillère POSIRACK

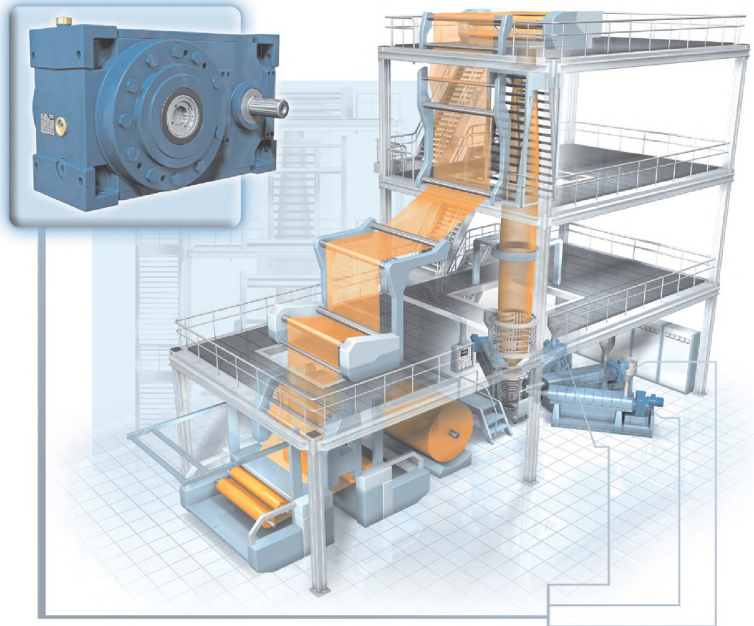
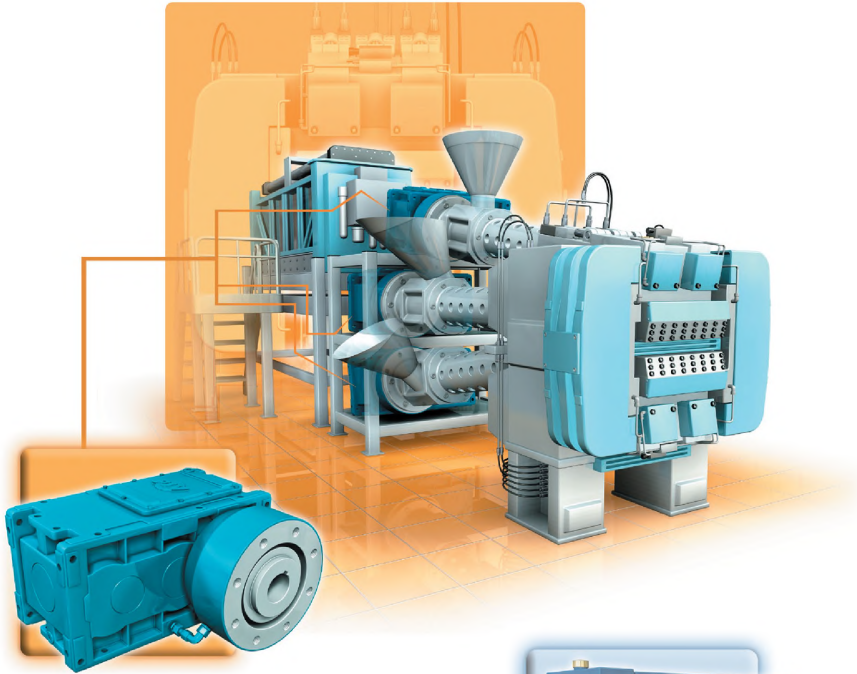
Reductores de cremallera POSIRACK / Redutores de cremalheira POSIRACK



Zahnstangengetriebe POSIRACK

Rack-and-pinion drive POSIRACK / Azionamenti a cremagliera POSIRACK / Réducteurs à crémaillère POSIRACK

Reductores de cremallera POSIRACK / Redutores de cremalheira POSIRACK



POSIRED 2



PIV DRIVES
POSIRED 2

Stirnrad- und Kegelstirnradgetriebe
Helical and bevel-helical gear reducers
Riduttori ad assi paralleli e ortogonali
Réducteurs à engrenages cylindriques et cylindro-coniques
Reductores de ejes paralelos y ortogonales
Redutores de eixos paralelos e ortogonais

POSIREX/POSIREX I



PIV DRIVES
POSIREX

Einwellen-Extrudergetriebe
Single screw extruder drives
Riduttori per estrusori monovite
Réducteurs pour extrudeuse monovis
Redutores para extrusoras de un husillo
Redutores para extrusoras monorosca

POSIRED N



PIV DRIVES
POSIRED N

Stirnradgetriebe mit großem Achsabstand
Parallel axis gear reducers with extended centre distance
Riduttori ad ingranaggi cilindrici e grandi interassi
Réducteurs à arbres parallèles grands entraxes
Reductores de ejes paralelos con gran distancia entre ejes
Redutores de eixos paralelos com entre centros estendidos

POSITWIN GL



PIV DRIVES
POSITWIN GL

Doppelwellen-Extrudergetriebe
Twin screw extruder drives
Riduttori per estrusori bivate
Réducteurs pour extrudeuse double vis
Redutores para extrusoras de dos husillos
Redutores para extrusoras de dupla rosca

POSIRED D



PIV DRIVES
POSIRED D

Universelles und kompaktes Kegelstirnrad-Getriebe
Universal and compact right angle gear motor
Riduttori compatti e universali ad assi ortogonali
Réducteurs à arbre perpendiculaire universel et compact
Reductores universales y compactos ortogonales
Redutores de eixos ortogonais universais e compactos

POSIRACK



PIV DRIVES
POSIRACK

Zahnstangengetriebe für Spritzgießmaschinen
Rack and pinion drive for injection moulding machines
Azionamenti a cremagliera per presse ad iniezione
Réducteurs à dentures crémaillères pour machines à injection
Redutores de cremallera para maquinas de moldeo por inyección
Redutores de cremalheira para máquinas de moldar por injeção

POSIRED TS



PIV DRIVES
POSIRED TS

Doppelwellengetriebe
Double shaft gear reducers
Riduttori a doppio albero d'uscita
Réducteurs avec deux arbres de sortie
Redutores con doble eje de salida
Redutores com duplo eixo de saída

POSICROSS LN



PIV DRIVES
POSICROSS LN

Kegelradgetriebe
Bevel gear units
Rinvii angolari
Renvoi d'angle
Reenvíos angulares
Redutores de engrenagens cônicas

POSITORQUE



PIV DRIVES
POSITORQUE

Industrie-Planetengetriebe
Large industrial planetary gear reducers
Riduttori epicicloidali per l'industria
Réducteurs planétaires à fort couple
Grandes reductores planetarios para la industria
Redutores planetários industriais

CVT/POSICHAIN/POSIDISC



PIV DRIVES
CVT/POSICHAIN/POSIDISC

CVT und Industrievarioren
CVT and industrial variators
CVT e variatori di velocità per l'industria
CVT et variateurs pour l'industrie
CVT y variadores de velocidad por la industria
CVT e variadores de velocidade industriais

Архангельск (8182)63-90-72
Астана (7172)727-132
Астрахань (8512)99-46-04
Барнаул (3852)73-04-60
Белгород (4722)40-23-64
Брянск (4832)59-03-52
Владивосток (423)249-28-31
Волгоград (844)278-03-48
Вологда (8172)26-41-59
Воронеж (473)204-51-73
Екатеринбург (343)384-55-89
Иваново (4932)77-34-06

Ижевск (3412)26-03-58
Иркутск (395)279-98-46
Казань (843)206-01-48
Калининград (4012)72-03-81
Калуга (4842)92-23-67
Кемерово (3842)65-04-62
Киров (8332)68-02-04
Краснодар (861)203-40-90
Красноярск (391)204-63-61
Курск (4712)77-13-04
Липецк (4742)52-20-81
Киргизия (996)312-96-26-47

Магнитогорск (3519)55-03-13
Москва (495)268-04-70
Мурманск (8152)59-64-93
Набережные Челны (8552)20-53-41
Нижний Новгород (831)429-08-12
Новокузнецк (3843)20-46-81
Новосибирск (383)227-86-73
Омск (3812)21-46-40
Орел (4862)44-53-42
Оренбург (3532)37-68-04
Пенза (8412)22-31-16
Казахстан (772)734-952-31

Пермь (342)205-81-47
Ростов-на-Дону (863)308-18-15
Рязань (4912)46-61-64
Самара (846)206-03-16
Санкт-Петербург (812)309-46-40
Саратов (845)249-38-78
Севастополь (8692)22-31-93
Симферополь (3652)67-13-56
Смоленск (4812)29-41-54
Сочи (862)225-72-31
Ставрополь (8652)20-65-13
Таджикистан (992)427-82-92-69

Сургут (3462)77-98-35
Тверь (4822)63-31-35
Томск (3822)98-41-53
Тула (4872)74-02-29
Тюмень (3452)66-21-18
Ульяновск (8422)24-23-59
Уфа (347)229-48-12
Хабаровск (4212)92-98-04
Челябинск (351)202-03-61
Череповец (8202)49-02-64
Ярославль (4852)69-52-93